

TOP

Welkom bij de Vinkeveense Plassen

De bekende Vinkeveense Plassen liggen in het gebied De Venen dat deel uitmaakt van het Groene Hart in het noordwesten van de provincie Utrecht. Dit veenweidegebied heeft een oer-Hollands karakter met karakteristieke, lang-gerekte kavels. Deze zijn in de 12e eeuw ontstaan door drooglegging van moerassen. De Venen is ook een waterrijk gebied doordat op verschillende plaatsen turf is afgegraven.

Op de plassen wordt veel gevaren maar ook in gedoken. Het water is een van de mooiste in Nederland. Er zijn een twaalfstal zandeilanden aangelegd in de plassen. Vier eilanden zijn bereikbaar via een vaste oeververbinding.

Fietsroutes

Vinkeveense Plassenroute, 24 km
Markering via de fietsknooppunten:
38 - 44 - 48 - 49 - 50 - 29 - 30 - 38

Ronde Venenroute, 38 km
Markering via de fietsknooppunten:
38 - 44 - 48 - 49 - 29 - 39 - 52 -
51 - 53 - 58 - 24 - 60 - 59 - 38

Vaarroutes

Achterbosroute, 8 of 11 km
Markering met zeshoekige bordjes,
langste route alleen kano's

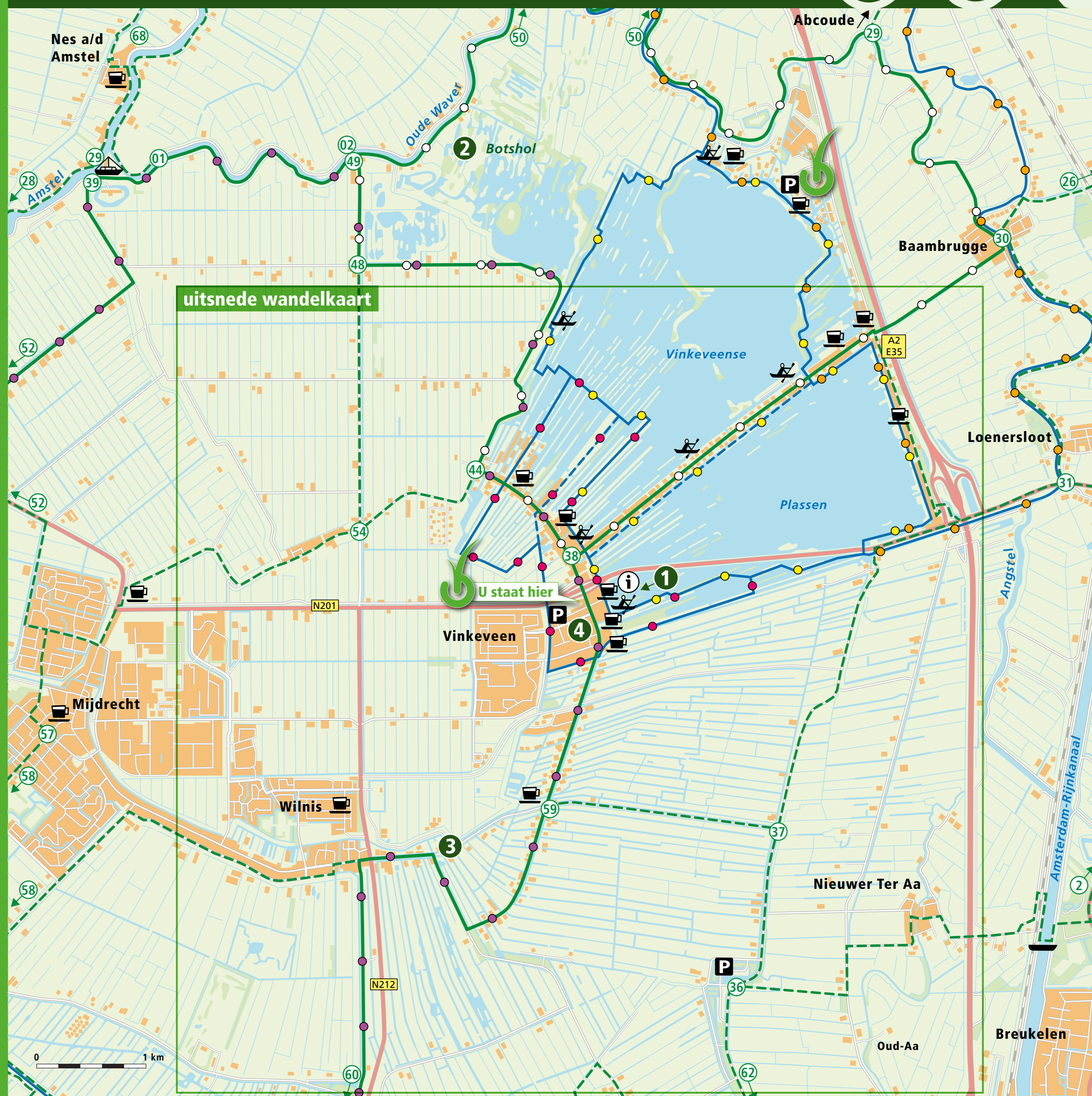
Vinkeveense Plassenroute, 9, 12 of 16 km
Markering met zeshoekige bordjes,
sloepen en kano's

Angstelroute, 13, 18 of 24 km
Markering met zeshoekige bordjes,
kortere routes alleen kano's

Legenda

- | | |
|--|--|
|  Toeristisch Overstappunt |  Toeristisch Informatie Punt
Vinkeveen Haven |
|  Fietsknooppunt |  Autoveer |
|  Verkorte vaarroute |  Fiets-voetveer |
|  Verbindingsroute
fietsknooppunten |  Kano/bootverhuur |
|  Parkeerterrein |  1 Tips in de omgeving |
|  Horeca | |

Toeristisch Overstappunt Vinkeveense Plassen

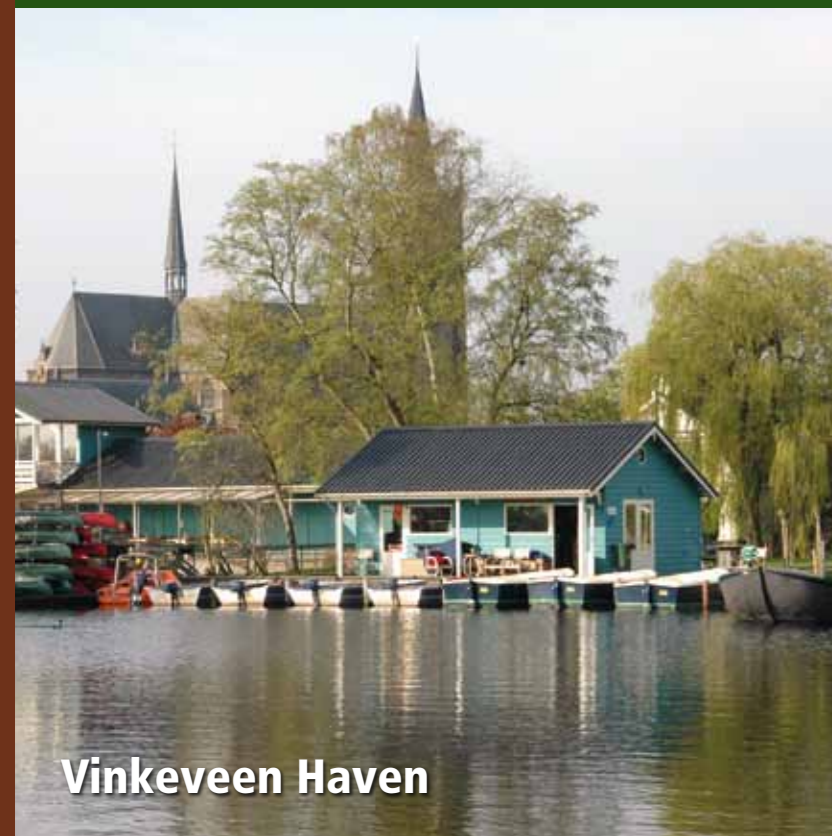


Tips

- 1 De Vinkeveense Plassen**
Kenmerkend voor de Vinkeveense Plassen zijn de 12 zandeilanden. De zandeilanden 1, 2, 4 en 5 zijn bereikbaar vanaf de vaste wal en helemaal ingericht voor openlucht-recreatie. Zo zijn er strandjes, ligweiden, speeltoestellen, picknickbanken en aanlegplaatsen. U kunt hier even uitrusten en genieten van het uitzicht over de Vinkeveense Plassen. De overige eilanden zijn alleen via het water toegankelijk. Een boot huren kan onder andere bij Vinkeveen Haven.
Adres: Herenweg 144, Vinkeveen
www.vinkeveenhaven.nl
- 2 Natuurgebied Botshol**
In de Botshol, een natuurreservaat van Natuurmonumenten, spelen veenweiden, rietland, moerasbos, weidevogels en waterlelies de hoofdrol. Het gebied is alleen met de kano of roeiboort toegankelijk en alleen buiten het broedseizoen. Voor wandelaars is de Botsholroute uitgezet die langs dit prachtige natuurgebied gaat.
www.natuurmonumenten.nl/botshol
- 3 De Veenmolen Wilnis**
In het dorp Wilnis vindt u De Veenmolen, een grondzeiler uit 1823. De molen doet dienst als korenmolen en wordt in stand gehouden door vrijwilligers. Op zaterdagen wordt het meel verkocht in de molenwinkel.
Adres: OudHuijzerweg 109 te Wilnis.
Openingstijden: za 10.00 - 16.00 uur
www.deveenmolen.nl
- 4 RK kerk 'Heilig Hart van Jezus'**
Deze in 1882 gebouwde kerk wordt ook wel de Kathedraal van de Ronde Venen genoemd. Hoogtepunten zijn de Lourdesgrot in de kerk, het Orgel uit 1827 en de gewelfde kelder die helemaal onder de kerk doorloopt en vol staat met zeer helder water. Bezieling van de kerk en beklimming van de toren is mogelijk in de maanden juli en augustus.
Adres: Kerklaan 2, Vinkeveen.
Openingstijden jul/aug:
wo en za: 13.00 - 16.00 uur



Toeristisch Overstappunt Vinkeveense Plassen



Vinkeveen Haven



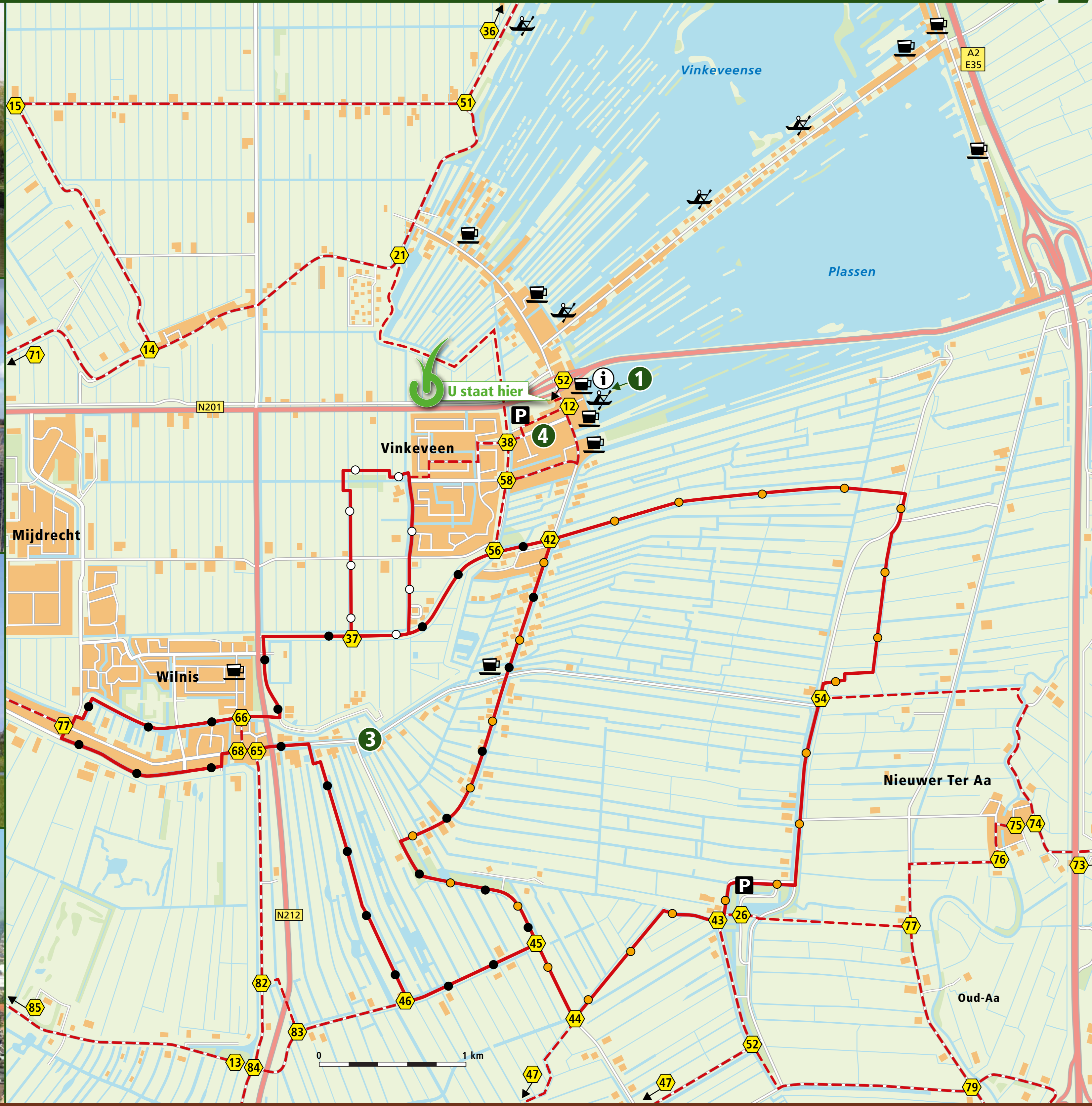
Natuurgebied Botshol



De Veenmolen Wilnis



RK kerk 'Heilig Hart van Jezus'



Wandelroutes

- Wandelpad Marickenland, 5 km**
Niet-gemarkeerd
- Demmerikroute, 12 km**
Markering via de wandelknooppunten:
42 - 54 - 43 - 44 - 45 - 42
- Spoordijkroute, 13 km**
Markering via de wandelknooppunten:
56 - 42 - 45 - 46 - 65 - 68 - 77 - 66 - 37 - 56

Legenda

- Toeristisch Overstappunt
- Wandelknooppunt
- Verbindingsroute wandelknooppunten
- Parkeerterrein
- Horeca
- Toeristisch Informatie Punt Vinkeveen Haven
- Autoveer
- Kano/bootverhuur
- Tips in de omgeving



Wat is een TOP?

Een TOP is een Toeristisch Overstappunt. Vanuit deze speciaal ingerichte locatie kunt u wandelen of fietsen via diverse bewegwijzerde routes. Zo ontdekt u gemakkelijk de mooiste plekken van de regio. Een TOP is herkenbaar aan de ruim vijf meter hoge groene halm. Meer informatie over deze en andere TOP's vindt u op:

www.toprouthenetwerk.nl

Meer routes

Voor meer informatie over de voorzieningen in de omgeving en meer (bewegwijzerde) fiets-, wandel- en vaarroutes vanaf deze TOP, scant u de onderstaande QR-code met uw smartphone of kunt u terecht bij TIP Vinkeveen Haven, Herenweg 144, Vinkeveen.



www.alletops.mobi/vinkeveense-plassen



Mede mogelijk gemaakt door:

